

# Elektromobilita

Ochrana podle norem – bezpečné nabíjení!



## Ochrana před účinky blesku a přepětí pro nabíjecí infrastrukturu

**Bouřka přichází vždy nevhod. Bleskové proudy a přepětí, které bouřky doprovází, představují značné riziko a mohou vést ke značným škodám jak na nabíjecí infrastrukturu, tak i elektromobilech.**

Zajistěte svou investici a ochraňte ji před nákladnými škodami na regulátoru nabíjení, baterii či elektronice nabíjecí stanice pomocí kvalitních a osvědčených řešení ochrany od firmy DEHN.

Majitelé elektromobilů tak získají spolehlivou a bezpečnou možnost nabíjení svých vozidel. Provozovatelé nabíjecích stanic si zase díky vyšší míře provozuschopnosti zařízení a ochraně vozidel zajistí lepší image. Pomocí ochrany před bleskem a přepětím od firmy DEHN zároveň splníte aktuální normativní požadavky, např. ČSN 33 2000-7-722 ed. 2 (332000) Elektrické instalace nízkého napětí - Část 7-722: Zařízení jednoúčelová a ve zvláštních objektech - Napájení elektrických vozidel.

Ochranná řešení firmy DEHN před účinky blesku a přepětí:

- chrání nabíjecí infrastrukturu
- chrání elektromobil během nabíjení
- zajišťují neustálou provozuschopnost nabíjecích stanic
- splňují normativní požadavky



	Produkt	Obj. č.
1	 <b>DEHNvap EMOB</b> Ochrana AC-napájení - typ 1+2+3 - na bázi jiskřičky RAC: Rapid Arc Control – technologie jiskřičky s omezením následného proudu - zbytková energie < 0,5 J - maximální předjističení 250 A - univerzální použití (zapojení 3+1)	900 385
2	 <b>STAK 25</b> (doplňkové) – přípojovací svorka s kolíkem pro optimální průchozí zapojení	952 589
3	 <b>BLITZDUCTOR XT</b> se základním dílem ochrana datových a komunikačních vedení Alternativa: <b>DEHNpatch Class E</b>	920 244 920 300
4	 <b>Ekvipotenciální přípojnice K12</b>	929 121
5	 <b>Hloubkový zemnič V4A</b> s přípojovací svorkou	563 200
		620 902 540 121

## DVA EMOB 3P 255 FM (900 385)

- univerzálně použitelný kombinovaný svodič, vyvinutý speciálně pro použití v napájecích systémech pro nabíjecí infrastrukturu
- technologie jiskřičtě o šířce jednoho modulu/pólu umožňuje prostorově úspornou instalaci
- energeticky koordinovaná ochranná úroveň pro koncová zařízení typ 1 + typ 2 + typ 3
- zbytková energie u varistoru koncového zařízení S20K275 je < 0,5 J
- maximální předjištění až 250 A gG
- měření izolačního stavu až do 500 V DC bez nutnosti rozpojení obvodu



zobrazení jsou nezávazná

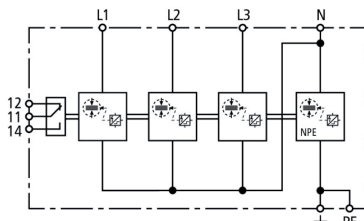
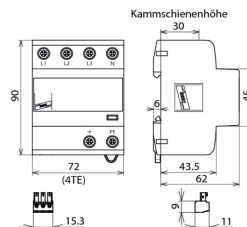


schéma vnitřního zapojení DVA EMOB 3P 255 FM



rozměry DVA EMOB 3P 255 FM

Kompletně zapojený kombinovaný svodič s optimalizovaným použitím pro třífázové systémy TT a TN-S (zapojení 3+1) s bezpotenciálovým kontaktem dálkové signalizace.

Typ Obj. č.	DVA EMOB 3P 255 FM 900 385
SPD podle ČSN EN 61643-11 / ... IEC 61643-11	typ 1 + typ 2 / třída I + třída II
Energeticky koordinovaná ochranná úroveň pro konc. zař. (≤ 10 m)	typ 1 + typ 2 + typ 3
Jmenovité napětí AC ( $U_N$ )	230 / 400 V (50 / 60 Hz)
Maximální provozní napětí AC [L-N]/[N-PE] ( $U_C$ )	255 V (50 / 60 Hz)
Bleskový proud (10/350) [L-N]/[N-PE] ( $I_{imp}$ )	12,5 / 50 kA
Jmenovitá energie [L-N]/[N-PE] (W/R)	39,06 kJ/Ohm / 625,00 kJ/Ohm
Jmenovitý impulzní proud (8/20) ( $I_n$ )	25 / 100 kA
Ochranná úroveň [L-N]/[N-PE] ( $U_p$ )	≤ 1,5 kV / ≤ 1,5 kV
Schopnost omezit následný proud [L-N]/[N-PE] ( $I_n$ )	25 kA <sub>eff</sub> / 100 A <sub>eff</sub>
Omezení následného proudu/selektivita	nevybaví jištění 35 A gG do 25 kA <sub>eff</sub> (prosp.)
Doba odezvy ( $t_d$ )	≤ 100 ns
Max. nadproudová ochrana ze strany sítě (L) do $I_k > 25$ kA <sub>eff</sub>	250 A gG
Napětí TOV [L-N] ( $U_T$ ) - charakteristika	440 V / 120 min. - pevnost
Napětí TOV [N-PE] ( $U_T$ ) - charakteristika	1200 V / 200 ms - pevnost
Rozsah provozních teplot [Parallel]/[Durchgang] ( $T_U$ )	-40°C...+80°C
Ukazatel provoz/porucha	zelená/červená
Počet vstupů	1
Průřez přípojovacích vodičů (L1, L2, L3, N, PE, 9) (min.)	1,5 mm <sup>2</sup> jedno/vícežilový
Průřez přípojovacích vodičů (L1, L2, L3, N, PE, 9) (max.)	35 mm <sup>2</sup> hrubě slanéň/25 mm <sup>2</sup> jemně slanéň
Montáž	instalační lišta TS35 podle ČSN EN 60715
Materiál těla přístroje	termoplast, barva červená, UL 94 V-0
Místo nasazení	vnitřní prostory
Krytí	IP 20
Montážní rozměr	4 TE, DIN 43880
Certifikace	KEMA
Kontakt dálkové signalizace / kontaktní forma	měníč
Spínací výkon AC	250 V/0,5 A
Spínací výkon DC	250 V/0,1 A; 125 V/0,2 A; 75 V/0,5 A
Průřez přípojovacích vodičů pro svorky dálkové signalizace	max. 1,5 mm <sup>2</sup> jedno/vícežilový
Měření izolačního stavu bez nutnosti odpojení	až 500 V DC
Rozšířené technické údaje	-----
- dodatečná zkouška napětí při: 485 V AC / 50 Hz po 24 h	pevnost
- zbytková energie při S20K275	< 0,5 J
- charakteristika při U = 320 V und I <sub>SCCR</sub> = 13,5 kA s jištěním 63 A gG	pevnost
Váha	472 g
Číslo celního sazebníku (kombinovaná nomenklatura EU)	85363090
GTIN (EAN)	4013364422186
PU	1 ks.

Vyhrazueme si právo provést změny parametrů, konfigurace a technologie, rozměrů, hmotnosti či materiálu z důvodu technického pokroku. Veškerá zobrazení jsou nezávazná.